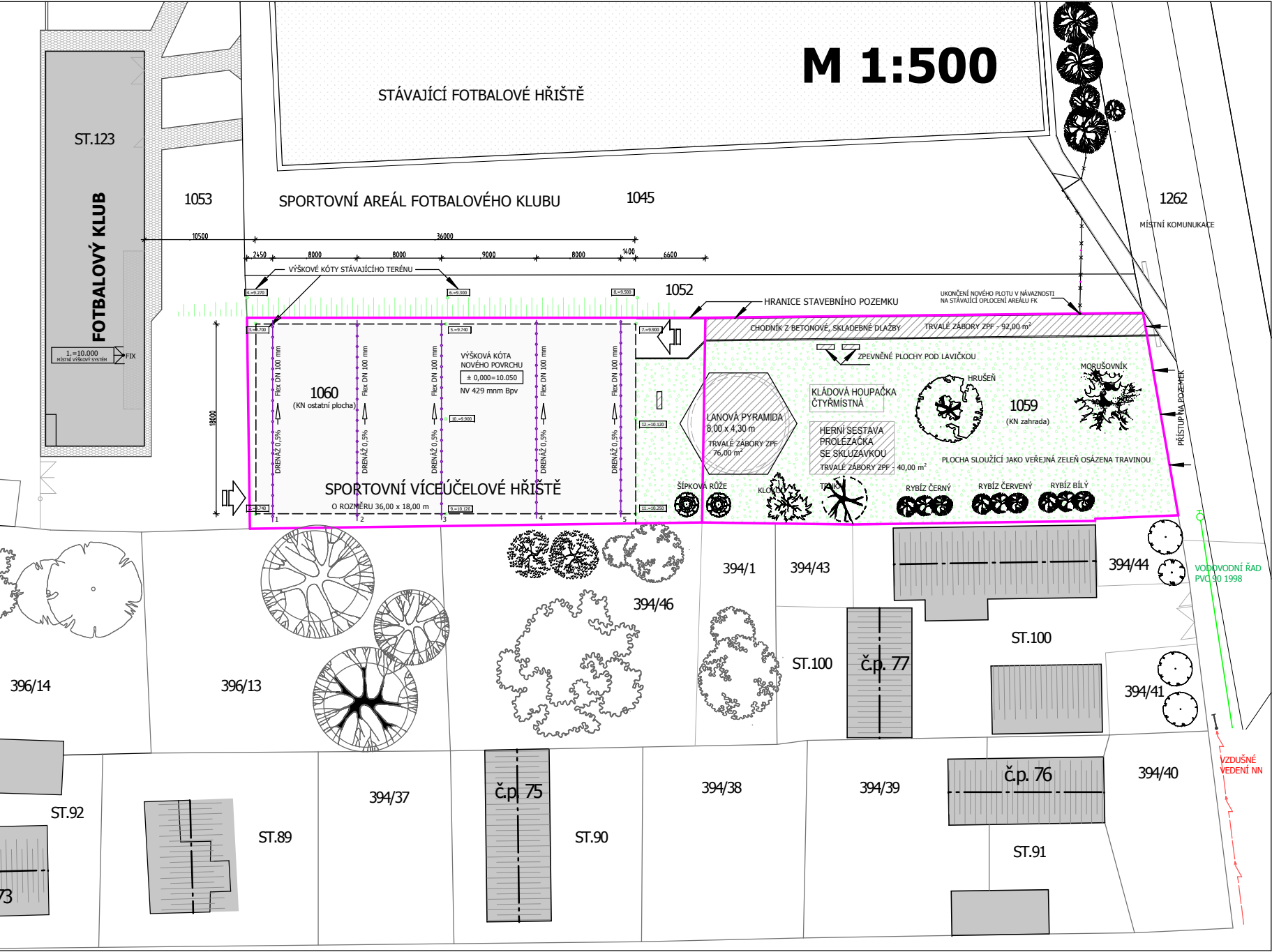


# NOVÝ STAV KOORDINAČNÍ SITUAČNÍ VÝKRES

## POZNÁMKA - SITUACE

- a) **MĚŘÍTKO** 1 : 500  
NEJEDNÁ SE O ZMĚNU STAVBY, KTERÁ JE KULTURNÍ PAMÁTKOU, STAVBA NENÍ V PAMÁTKOVÉ REZERVACI ANI V PAMÁTKOVÉ ZÓNĚ
- b) **STÁVAJÍCÍ STAVBY, DOPRAVNÍ A TECHNICKÁ INFRASTRUKTURA**  
POZEMKY SE NACHÁZEJÍ V SEVERNÍ OKRAJOVÉ ČÁSTI OBCE STARÁ HLÍNA, V NÁVAZNOSTI NA SPORTOVNÍ AREÁL FOTBALOVÉHO KLUBU  
DOPRAVNÍ A TECHNICKÁ INFRASTRUKTURA JE STÁVAJÍCÍ, NA POZEMKY JE STÁVAJÍCÍ VSTUP Z PŘÍLEHLÉ MÍSTNÍ KOMUNIKACE (P.p.č 1262)  
S NAPOJENÍM NA TECHNICKOU INFRASTRUKTURU SE NEUVAŽUJE
- c) **HRANICE POZEMKŮ, PARCELNÍ ČÍSLA**  
HRANICE POZEMKŮ JSOU V SITUACI ZAKRESLENY, HRANICE STAVEBNÍHO POZEMKU JE ZVÝRAZNĚNA  
NOVÉ STAVBY BUDOU REALIZOVÁNY NA POZEMCÍCH p.č. 1060 (SPORTOVIŠTĚ, CHODNÍK), p.č. 1059 (DĚTSKÉ ATRAKCE, CHODNÍK) A p.č. 1262, KAM ZASAHUJE ČÁST ZPEVNĚNÉ PLOCHY CHODNÍKU, KÚ STARÁ HLÍNA  
SOUSEDNÍ POZEMKY MAJÍ DLE KN p.č. 1262 (komunikace), 1052, 1053, 396/13, 394/46, 394/1, 394/43, ST.100, 394/44, 1103
- d) **HRANICE ŘEŠENÉHO ÚZEMÍ**  
HRANICE ŘEŠENÉHO ÚZEMÍ ODPOVÍDÁ HRANICÍM POZEMKŮ p.č. 1059 A 1060
- e) **STÁVAJÍCÍ VÝSKOPIS A POLOHOPIS**  
± 0,000 ≡ + 10,050 m MÍSTNÍ VÝŠKOVÝ SYSTÉM (FIX +10,000 UMÍSTĚN UPROSTŘED VCHODU BUDOVY FK)
- f) **VYZNAČENÍ JEDNOTLIVÝCH NAVRŽENÝCH A ODSTRAŇOVANÝCH STAVEB A TECHNICKÉ INFRASTRUKTURY**  
NAVRŽENÉ STAVBY JSOU ZAKRESLENY, JEDNÁ SE O VÍCEÚČELOVÉ SPORTOVIŠTĚ O ROZMĚRU 36,00 x 18,00 m NA POZEMKU p.č. 1060 a NA POZEMKU p.č. 1059 3 DĚTSKÉ ATRAKCE A ZPEVNĚNÉ PLOCHY Z BETONOVÉ DLAŽBY TVOŘÍCÍ CHODNÍK
- g) **STANOVENÍ NADMOŘSKÉ VÝŠKY 1. NADZEMNÍHO PODLAŽÍ U BUDOV (± 0, 00) A VÝŠKY UPRAVENÉHO TERÉNU; MAXIMÁLNÍ VÝŠKA STAVEB**  
POZEMEK SE NACHÁZÍ V NADMOŘSKÉ VÝŠCE 429 mnm BpV. PŘESNÉ VÝŠKOVÉ ZAMĚŘENÍ ZAJISTÍ AUTORIZOVANÝ GEODET
- h) **NAVRHOVANÉ KOMUNIKACE A ZPEVNĚNÉ PLOCHY, NAPOJENÍ NA DOPRAVNÍ INFRASTRUKTURU,**  
KOMUNIKACE JE STÁVAJÍCÍ, NA POZEMKU p.č. 1262, JEDNÁ SE O ÚČELOVOU, VEŘEJNĚ PŘÍSTUPNOU KOMUNIKACI, VSTUP NA POZEMEK BUDE VOLNÝ  
ZPEVNĚNÉ PLOCHY PŘEDSTAVUJÍ PŘÍSTUPOVÝ CHODNÍK Z BETONOVÉ, SKLADEBNÉ DLAŽBY
- i) **ŘEŠENÍ VEGETACE**  
STÁVAJÍCÍ NÁLETOVÉ DŘEVINY (VRBA JÍVA) A SMRK ZTEPILÝ, STŘÍHANÝ DO FORMY ŽIVÉHO PLOTU V DÉLCE 39,00 m BUDOU ODSTRANĚNY A JAKO KOMPENZACE EKOLOGICKÉ ÚJMY BUDOU VYSAZENY NÁHRADNÍ DŘEVINY NA POZEMKU p.č. 1059. NAVRŽEN JE MORUŠOVNÍK A HRUŠEŇ UMÍSTĚNÉ JAKO SOLITÉRY A PRO ODCLONĚNÍ STÁVAJÍCÍ OBYTNÉ A ODPŮČINKOVÉ ZÓNY STÁVAJÍCÍ ZASTAVĚNÉ ČÁSTI JSOU NAVRŽENY 3 SKUPINKY RYBÍŽŮ, KLOKOČ, ŠÍPKOVÁ RŮŽE A TRNKA. OBA POZEMKY BUDOU KOMPLETNĚ ZPLANÝROVÁNY, TERÉN VYROVNÁN A PŘÍSLUŠNÁ ČÁST OSÁZENA TRAVINOU
- j) **OKÓTOVANÉ ODSTUPY STAVEB**  
STAVBY JSOU OKOTOVÁNY, ODSTUPY VYHOVUJÍ
- k) **ZÁKRES NOVÉ TECHNICKÉ INFRASTRUKTURY, NAPOJENÍ STAVBY NA TECHNICKOU INFRASTRUKTURU**  
TECHNICKÁ INFRASTRUKTURA V ÚZEMÍ JE STÁVAJÍCÍ, S NAPOJENÍM SE NEUVAŽUJE
- l) **STÁVAJÍCÍ A NAVRHOVANÁ OCHRANNÁ A BEZPEČNOSTNÍ PÁSMA, PAMÁTKOVÉ REZERVACE, PAMÁTKOVÉ ZÓNY APOD.**  
STÁVAJÍCÍ OCHRANNÁ ČI BEZPEČNOSTNÍ PÁSMA V DANÉ LOKALITĚ NEJSOU ZNÁMA. NOVÁ STAVBA NEMÁ ŽÁDNÁ OCHRANNÁ PÁSMA. LOKALITA NENÍ V MÍSTĚ PAMÁTKOVÉ REZERVACE ANI PAMÁTKOVÉ ZÓNY
- m) **MAXIMÁLNÍ ZÁBORY (DOČASNÉ / TRVALÉ)**  
Zábory ZPF se týkají pozemku p.č. 1059, který je veden v KN jako zahrada. Zde dojde k trvalému záboru zemědělské půdy v prostoru pod dvěma hracími prvky a to pod lanovou pyramidou a prolézačkou, kde musí být dopadové zóny dle ČSN. Tyto plochy budou provedeny z pískového lože o mocnosti vrstvy min. 0,30 m. Dále dojde k záboru zemědělské půdy v prostoru pod zpevněnými plochami chodníku. Zde se jedná o pokládku betonové dlažby na souvrství šterků. Z dotčených ploch bude sejmuta kulturní vrstva půdy, která bude následně rozprostřena po okolních částech pozemku. Tím dojde k vyrovnaní terénu, navýšení stávající vrstvy ornice a tím k zúrodnění pozemku. Deponie ornice nebude realizována.
- n) **VYZNAČENÍ GEOTECHNICKÝCH SOND**  
ZÁMĚR NEVYŽADUJE PROVEDENÍ GEOTECHNICKÝCH SOND
- o) **GEODETICKÉ ÚDAJE, URČENÍ SOUŘADNIC VYTÝČOVACÍ SÍTĚ**  
PROVEDE AUTORIZOVANÁ OSOBA
- p) **ODSTUPOVÉ VZDÁLENOSTI VČETNĚ VYMEZENÍ POŽÁRNĚ NEBEZPEČNÝCH PROSTORŮ, PŘÍSTUPOVÉ KOMUNIKACE A NÁSTUPNÍ PLOCHY PRO POŽÁRNÍ TECHNIKU A ZDROJE POŽÁRNÍ VODY**  
ZÁMĚR NEVYŽADUJE ŘEŠENÍ Z HLEDISKA POŽÁRNÍ BEZPEČNOSTI
- OSTATNÍ ÚDAJE**  
ODVODNĚNÍ PLOCHY SPORTOVIŠTĚ JE NAVRŽENO SYSTÉMEM DRENÁŽÍ, TVOŘENÉ 5 PERY PROVEDENÉ Z CELOPERFOROVANÝCH DRENÁŽNÍCH TRUBEK Z PVC FLEX DN 100, CELKOVÁ DÉLKA ČINÍ 100,00 m



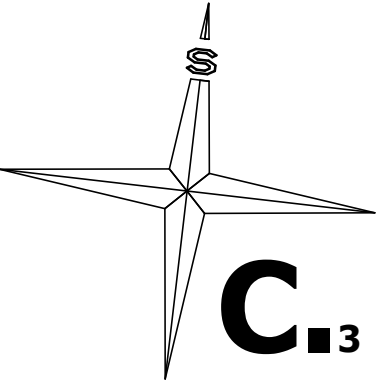
TRAVNÍ POROST  
PLOCHA - 730 m<sup>2</sup>




DOTČENÉ ČÁSTI ZPF  
PLOCHA - 208 m<sup>2</sup>



VÝŠKOVÉ KÓTY  
STÁVAJÍCÍHO TERÉNU



PROJEKTOVÁ DOKUMENTACE ROZSAH A OBSAH DOKUMENTACE PRO  
PROVÁDĚNÍ STAVBY; Příloha č. 6 k Vyhlášce č. 499/2006 Sb. DLE NOVEL

PROJEKTOVÁ A INŽENÝRSKÁ ČINNOST ING. SIMONA MIKYŠKOVÁ NOVÁ HLÍNA 60, TŘEBOŇ TEL.384 722 041; 777 321 132 e.mail: <a href="mailto:mikyskova.simona@seznam.cz">mikyskova.simona@seznam.cz</a>		
Vypracovala: MIKYŠKOVÁ Simona Ing.	Odpovědný projektant: MIKYŠKA Milan Ing.	
Investor:  MĚSTO TŘEBOŇ, Palackého nám. 46/II, 37901 Třeboň		
Název akce: VÍCEÚČELOVÉ SPORTOVNÍ HŘIŠTĚ DĚTSKÉ HŘIŠTĚ (HRACÍ PRVKY) Poz. p.č. 1059,1060,1262; Kat.ú. Stará Hlína [753726]	Datum: 10/2015	
	Měřítko: 1 : 500	
	Číslo výkresu: C 04	
Název výkresu: NOVÝ STAV - KOORDINAČNÍ SITUAČNÍ VÝKRES	Číslo paré:	